

## Journée portes ouvertes

# Tous à l'école samedi



Parents et élève pourront découvrir les différentes formations proposées lors de cette journée portes ouvertes.

APPIA Est-Nord de Liffol et la section d'enseignement professionnel du lycée général et technologique de Neufchâteau organisent, l'un et l'autre, une journée portes ouvertes demain samedi.

A Liffol, de 10 h à 17 h, parents et élèves pourront découvrir le concours régional des olympiades des métiers en ébénisterie, le concours de création en tapisserie d'ameublement, une exposition de maquettes de mobilier réalisées par des élèves de primaire dans le cadre de MOBIdécouverte, un atelier de mécanique et physique du bois, une vente de mobilier.

Le tout en sirôtant une dégustation d'elixir de printemps, en présence de Fole emploi et de la

Mission locale de Neufchâteau.

A Neufchâteau, au lycée de la rue du Stand, de 9 h à 12 h et de 13 h 30 à 16 h 30, les visiteurs auront accès à un atelier de démonstration des formations proposées, à un atelier théâtre, à une présentation du projet mini-entreprise avec une vente de leur porte-moblie, à une présentation de costumes. Un atelier fera également de la prévention avec une vente de cocktail sans alcool. Enfin, les élèves animeront un atelier d'expériences scientifiques.

Une journée portes ouvertes qui permettra aussi de faire faire définitivement les rumeurs totalement infondées qui, depuis quelques semaines, font état de la fermeture prochaine de ces deux établissements d'enseignement.

# Ameublement : des métiers à découvrir

Pour la première fois, une journée de découverte des métiers de l'ameublement a été organisée à destination des acteurs de l'orientation. Le but : mieux faire connaître ces filières autant artistiques que techniques.

Proposer de bonnes formations, atteindre par fois l'excellence lors des concours régionaux ou nationaux, grignoter des parts de marché dans le secteur du haut de gamme, c'est bien. Mais les métiers de l'ameublement, détenteurs d'un réel savoir-faire, de compétences techniques poussées, peinent à se faire connaître auprès des élèves qui seront un jour les acteurs de ce secteur.

Si aujourd'hui des jeunes de toute la France viennent à Neufchâteau ou Liffol pour suivre une formation dans l'une des deux filières des

métiers de l'ameublement (artistique ou industrielle) auprès du lycée Pierre-et-Marie-Curie, de l'APPIA ou encore du GRETA, les élèves du bassin et bien sûr plus largement de la région Lorraine, méconnaissent souvent les formations proposées et les débouchés qui y sont attachés, parfois à deux pas de chez eux.

C'est justement pour briser la mauvaise image dont souffrent les métiers de l'ameublement que le pôle national de compétences ameublement bois et décoration, en partenariat avec l'office national d'information sur les ensei-

gnements et les professions (Onisep) et l'Académie, a décidé d'organiser une journée de découverte de ces métiers et des formations qui y conduisent.

« Nous avons organisé cette journée à destination des enseignants, des proviseurs de collèges, des responsables de centres d'orientation et d'information d'ici mais aussi

d'ailleurs en Lorraine afin que ces acteurs de l'orientation puissent mieux faire connaître les filières de l'ameublement auprès des élèves de quatrième et de troisième », explique Stéphanie Zuccalli, secrétaire générale du pôle national de compétences.

Ces acteurs de l'orientation auront donc la charge désormais de faire découvrir aux

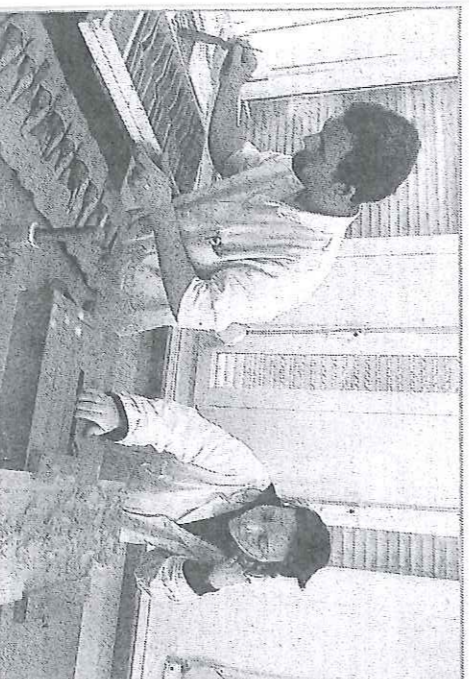
adolescents, des filières méconnues. Pour les y aider, l'Onisep a réalisé une plaquette d'information.

Ce qui, ajouté aux visites hier des établissements de formation, des entreprises WMM88 de Châteinois et Laval de Liffol, devrait permettre de dépasser l'image d'une filière qui ne cesse d'innover et de se diversifier.

**Alix DROUIN-ENGLINGER**



Enseignants, chef d'établissements scolaires, conseillers d'orientation, psychologue ont pu découvrir tout au long de la journée d'rieler des filières encore trop méconnues.



Élèves de la SEP, ces deux jeunes vont prochainement présenter leur travail à un jury national.

**À savoir**